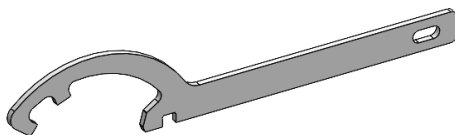


Blokada zasypu BZS

- Grube ścianki rury
- Kute aluminium złącza i kapsła
- Standardowo ocynkowany galwanicznie
- Klucz STORZ jako opcja.
- Kłódka jako opcja.

Nazwa	Numer produktu	Kołnierz przyłączenia	Typ złącza STORZ	H [mm]	R [mm]	Typ czujnika otwarcia
Blokada DN80	BZS-080	DN80 PN16	B-75	510	640	NO/NC 12-36V
Blokada DN100	BZS-100	DN100 PN16	A-110	600	690	NO/NC 12-36V



Klucz STORZ ocynkowany ogniowo. Pasuje do otwarcia wszystkich średnic typu A, B, C i D.
Klucz na STORZ doczepiany na plecionej ocynkowanej lince.



P.P.U.H. i T. MEKTAL Krzysztof Miszczuk
84-100 Puck, ul. Mestwina 43
NIP PL5870002586

www.mektal.pl
www.mektal.ru
www.mektal.de